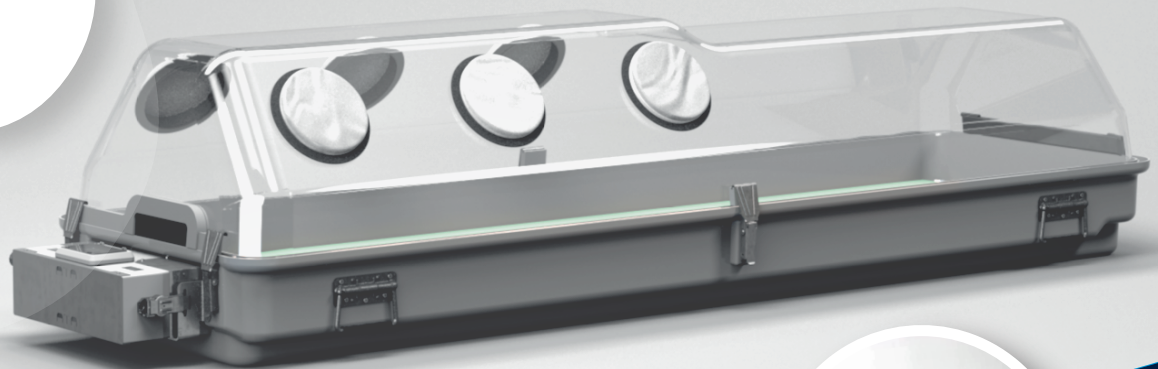




Edition 10 / 2021



CTMP[®]

Caisson de transport en milieu protégé



Le CTMP est un caisson de transport qui protège le patient ou l'environnement extérieur de toute contamination croisée pouvant survenir lors des transports.

L'unité a été développée en collaboration avec **l'armée et le service de Santé des Armées françaises**. Après deux années de développement soutenu par l'ANVAR et livrés au Service de santé des Armées françaises, le CTMP est désormais **le seul moyen de déplacement des patients infectieux en France**.



REGULATION DE PRESSION

Surpression (+50 Pa) ou dépression (-50 Pa) du patient par commutation simple et sécurisée



PROTECTION

Désigné en France comme le seul équipement autorisé pour le transport d'un patient avec la maladie infectieuse EBOLA



SOINS MEDICAUX

Il dispose de six points d'entrées médicales permettant d'utiliser tous types de matériel



FACILE D'UTILISATION

Le changement et l'utilisation de la batterie sont simplifiés à l'extrême pour permettre à l'équipe médicale de se concentrer sur le patient



ALIMENTATION

Fonctionnement et rechargement possible en raccordement via prises 12 V ou 230 V



CONFORT ET SECURITE

Spécialement conçu pour le confort optimal et la sécurité par l'immobilisation avec un harnais 3 points du patient



AUTONOMIE / BATTERIE

Alimentation ininterrompue externe durant 6 heures



ECRAN DE COMMANDE

Ecran de commande avec alarmes sonores et visuelles



EMS SYSTEME COMPATIBLE

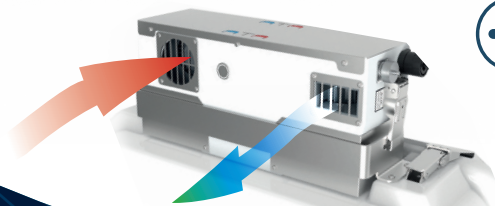
Ancrage au sol d'une ambulance ou d'un aéronef par un système approuvé

PRINCIPE DE FONCTIONNEMENT

Le caisson peut fonctionner en pression négative ou positive ce qui permet un usage large au sein de l'hôpital.



pression positive : pour le transport des patients à protéger en raison d'une déficience du système immunitaire : bébé bulle, aplasie, etc



En pression négative : pour le transport d'un patient contaminé ou suspecté d'être contaminé sur le plan biologique et notamment dans les cas de : fièvre hémorragique virale, SRAS, variole.

OPTIONS

- Chariot portoir 3 points selon normes EN 1789 et EN 1865
- Systèmes de fixation ambulance / avion
 - Contrat de maintenance

CARACTERISTIQUES TECHNIQUES

Autonomie sur batterie	6h
Pression positive	(+) 50 Pa
Pression Négative	(-) 50 Pa
Filtration d'entrée	H14
Filtration de sortie	H14
Filtration performances	99,995 % [EN 1822]
Taux de renouvellement d'air	35 Vol/h
Alimentation électrique	12 V DC 230 V AC 50 - 60 Hz
Dimensions externes (avec boîtier)	2260 x 680 x 511 (L x l x h mm)
Poids à vide	40 Kg
Connexions étanches (Liaisons médicales)	6 connexions (avec Gants de manipulations)
équipements	Harnais de maintien du patient



LES AVANTAGES DU CTMP

Le CTMP permet un transport du patient «sans stress»



Pour les équipes médicales en charge d'assurer le transport :

- elles sont protégées de tout risque de contamination,
- elles utilisent leurs propres appareils médicaux et évitent tout apprentissage de nouvel appareil,
- elles se concentrent à 100% sur le patient car le maniement du CTMP ne demande plus aucune manipulation une fois le patient en place et le système en marche.



Pour les ambulanciers qui n'auront pas besoin :

- revêtir de tenue et masque de protection et qui n'auront pas à décontaminer leur moyen de transport,



Pour le personnel de l'hôpital d'accueil qui pourra :

- Se préparer à accueillir le patient en toute sérénité et à appliquer les protocoles sans risque de contamination des locaux, du personnel et des autres malades,
- Décontaminer le CTMP sans difficulté avec les produits en dotation au sein de l'hôpital.

ATA

16 rue Jules Verne
44700 Orvault FRANCE
T: +33 (0) 2 40 92 03 00
contact@ata-medical.com

www.ata-medical.com